



Verein „Für üsi Witi“

# Erlebnispfad Witi

Grenchen–Solothurn

Informationsveranstaltung

12. Mai 2026



# Übersicht

01

## Ausgangslage

Die Witi und ihr ungenutztes Potenzial

---

02

## Zielsetzung

Was wir erreichen möchten

---

03

## Konzept Erlebnispfad

Routen, Tafeln, digitale Elemente, Erlebnisse

---

04

## Vorgehensvorschlag

Vorprojekt & Meilensteine

05

## Verantwortlichkeiten

Projektorganisation

---

06

## Finanzierung

Quellen & Förderbeiträge

---

07

## Nächste Schritte & Aufruf

Jetzt mitmachen!

# Ausgangslage



## Die Witi – ein verborgenes Naturwunder

- ✓ Einzigartiger Naturraum zwischen Grenchen und Solothurn
- ✓ 5 Biotope von nationaler Bedeutung, über 10 kantonale Naturreservate
- ✓ Heimat seltener Tier- und Pflanzenarten: Feldhase, Kiebitz, Weissstorch, Hohes Veilchen
- ✓ Faszinierende Geschichte: Eiszeit, Solothurnersee, Juragewässerkorrekturen, Meliorationen
- ✓ Bereits heute viel besucht – von Familien, Schulklassen, Naturfreunden

**Heute fehlt ein roter Faden, der Besuchende aktiv durch diesen Schatz führt.**



# Zielsetzung



## Naturwerte vermitteln

Besuchende für die einzigartige Natur der Witi sensibilisieren

---



## Besuchende lenken

Gezielt zu wertvollen Orten und Lebensräumen führen / gefährdete Orte meiden

---



## Historisches erlebbar machen

Geschichte der Witi, Juragewässerkorrektion, Naturereignisse



## Breites Publikum ansprechen

Von der Schulklasse bis zum Naturinteressierten – alle willkommen

---



## Analog und digital

Informationen auf Tafeln und auf Website sowie Erlebnisse vor Ort

---



## Erweiterbar aufbauen

Das System soll spätere Ergänzungen einfach ermöglichen

# VISION

## Ein Erlebnispfad für die ganze Region

Der Erlebnispfad Witi verbindet bestehende Informationstafeln, neue Themenposten, digitale Inhalte und Erlebnisse zu einer einzigartigen Naturerfahrung – für Schulklassen, Familien und alle Naturinteressierten.

---

Wissen

---

Lenken

---

Begeistern

# Konzept Erlebnispfad



## Routen & Themenschwerpunkte

---

- ✓ Mehrere thematische Teilrouten
- ✓ Zu Fuss und mit dem Fahrrad
- ✓ Einstiegspunkte z.B. bei Solothurn, Selzach und Grenchen
- ✓ Themen: Entstehung, Fauna & Flora, Landwirtschaft, Geschichte, Wasser



## Drei Ebenen der Wissensvermittlung

---

- ✓ Ebene 1: Informationstafel – prägnant, visuell, für alle
- ✓ Ebene 2: QR-Code – Videos, Sounds, Animationen, Quizzes
- ✓ Ebene 3: Vertiefte Inhalte für Wissensdurstige
- ✓ Vorbereitungsmaterial für Schulklassen



## Erlebnisse für alle

---

- ✓ Erlebnisse für die Sinne vor Ort
- ✓ Weiterführende interaktive Erlebnisse im digitalen Raum
- ✓ Quiztafeln: Frage auf Tafel A, Antwort auf Tafel B
- ✓ Aufgabenblätter für Rundgänge (online verfügbar oder physisch an ausgewählten Stellen)

# Mögliche Themenschwerpunkte

## Entstehung der Witi

Vergletscherung, Solothurnersee, Juragewässerkorrektion, Meliorationen, Altläufe der Aare

---

## Lebensräume und Wildtiere

Biber, Storch, Feldhase, Kiebitz, Kreuzkröte – Wasser- und Zugvogelreservat

---

## Landwirtschaft

Schutzzonen und Landwirtschaft, Urbarmachung, Entwässerungsgeschichte

---

## Witi-Zentrum und Schutzgebiete

5 Biotope nationaler Bedeutung, Selzacherinseln, Aussichtsturm, Storchendorf Altreu

---

## Druck auf die Witi

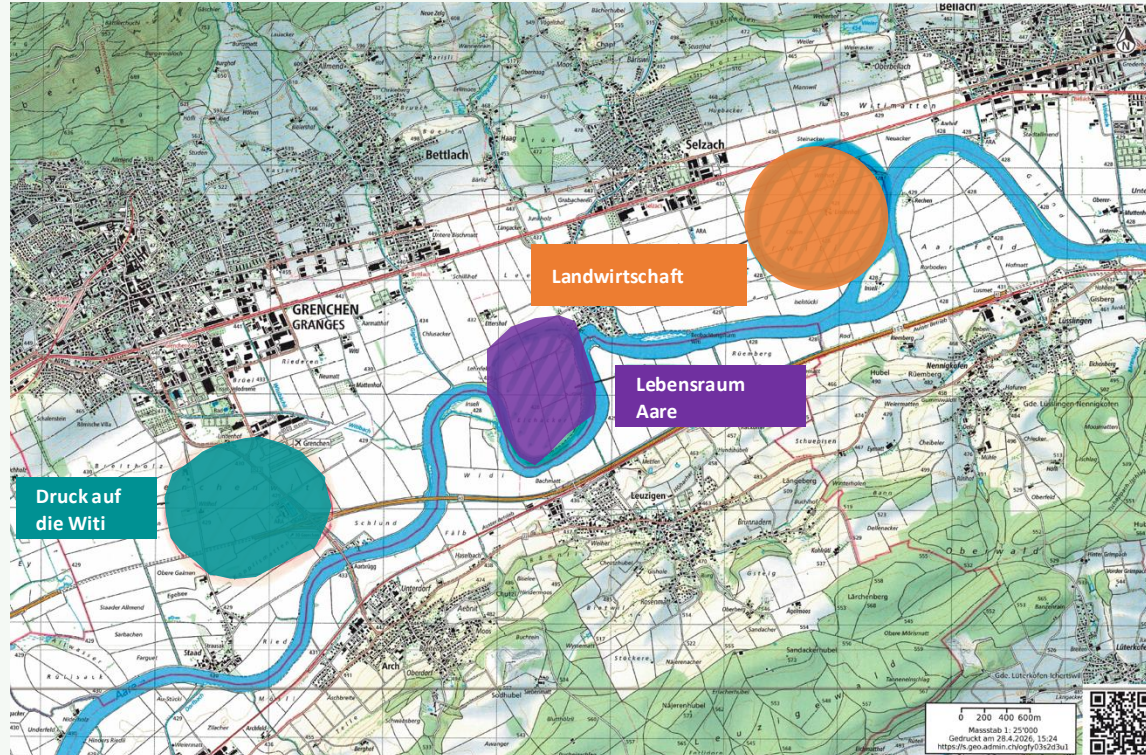
Nutzungskonflikte: Bahn, Autostrasse, Flugplatz, Freizeit, Erholungsdruck

---

## Naturereignisse

Lochbach / Murgang Selzach 1970, Überschwemmungen der Aare

# Mögliche Themenschwerpunkte



# Die Website: Dreh- und Angelpunkt



## Interaktive Karte

Alle Routen und Standorte auf einen Blick –  
navigierbar für Smartphones und Desktop



## Routenplaner

Auswahl nach Zielgruppe, Thema und Dauer –  
ideal für Familien, Schulen oder  
Einzelpersonen



## Vertiefte Inhalte

Videos, Sounds, Interviews, Animationen –  
erreichbar direkt via QR-Code auf den  
Tafeln



## Schulmaterial

Vorbereitungs- und  
Nachbereitungsunterlagen für Schulklassen  
nach Lehrplan 21



## Mobile First

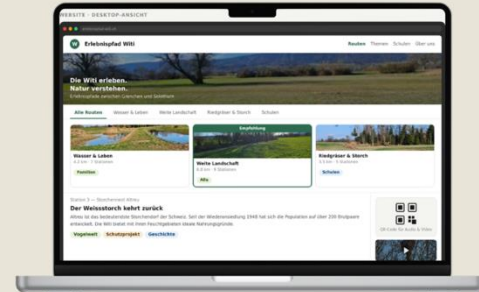
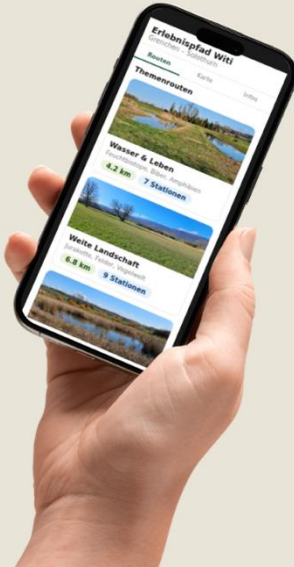
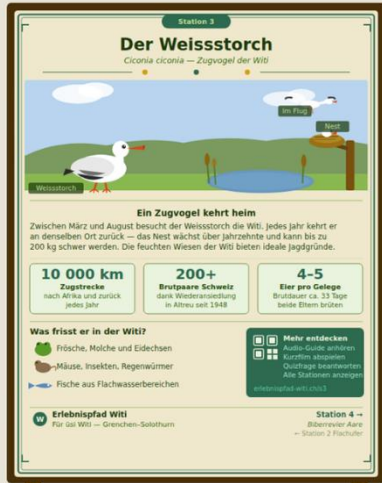
Optimiert für die Nutzung unterwegs –  
intuitiv, schnell, barrierefrei



## Community

Beobachtungen teilen, Events entdecken,  
Verein unterstützen

# Beispielhafte Darstellung



# Vorgehensvorschlag



Im Vorprojekt klärt die Partneragentur in einem Positionierungsworkshop zentrale Fragen zu Zielpublikum, Erscheinungsbild, Umsetzungsinstrumenten, Routen und Technik.

# Das Vorprojekt (Mai 2026 – Februar 2027)

## Zuerst klären – dann umsetzen

---

- ✓ Ziele und Zielpublikum präzise definieren
- ✓ Logo und Erscheinungsbild entwickeln
- ✓ Perimeter und Routenführung festlegen
- ✓ Anzahl und Auswahl der Themenposten bestimmen
- ✓ Technische Lösung wählen: QR-Code-Website oder App?
- ✓ Erlebnis-Elemente definieren
- ✓ Projektorganisation und Zuständigkeiten klären
- ✓ Betriebs- und Verkehrskonzept klären
- ✓ Finanzbedarf abschätzen und Förderstellen angehen
- ✓ Partnerfirma (Agentur) bestimmen
- ✓ Betrieb und Unterhalt des Pfades regeln
- ✓ Nötige Bewilligungen identifizieren
- ✓ Synergien klären
- ✓ Periodische Kommunikation

# Finanzbedarf Vorprojekt (Mai 2026 – Februar 2027)

Projektleitung	5'000.–
Agenturkosten	15'000.–
Diverses	5'000.–
<b>Finanzbedarf Vorprojekt</b>	<b>25'000.–</b>

# Mögliche Finanzierung



## Öffentliche Förderstellen

---

- ✓ Lotteriefonds Kanton Solothurn
- ✓ Beiträge von Gemeinden
- ✓ Neue Regionalpolitik SO
- ✓ Repla espace Solothurn
- ✓ Natur- und Heimatschutzfonds des Kantons
- ✓ Weitere



## Private Stiftungen

---

- ✓ Ernst Göhner Stiftung
- ✓ Sophie und Karl Binding Stiftung
- ✓ Däster-Schild Stiftung
- ✓ Pro Natura Solothurn
- ✓ BirdLife Schweiz / Solothurn
- ✓ WWF Schweiz / Regionalgruppe



## Sponsoring & Eigenleistung

---

- ✓ Lokale Unternehmen als Sponsoren
- ✓ Landwirtschaftliche Betriebe
- ✓ Freiwilligenarbeit der Arbeitsgruppe
- ✓ Freiwilligenarbeit von Fachpersonen
- ✓ Beiträge Verein
- ✓ Spendenaktionen

# Projektorganisation

## Trägerschaft

Verein «Für üsi Witl»

Trägt Gesamtverantwortung inhaltlich und finanziell. Oberstes Entscheidungsgremium.

## Begleitgruppe

Interessengruppen & Lokalkenner

Begleitet Entwicklungsprozess, sorgt für breite Abstützung, und beurteilt Zwischenergebnisse.

## Kerngruppe

Enge Begleitung

Berät Projektleitung und Agentur, erarbeitet Pflichtenhefte, bereitet Sitzungen und Anträge an Vorstand vor.

## Projektleitung

Koordination & Abklärungen

Koordiniert zwischen allen Akteuren, leitet Sitzungen, trifft nötige Abklärungen und akquiriert Drittmittel.

## Agentur

Partnerunternehmen

Erarbeitet Umsetzungsvorschläge, realisiert die kommunikativen Massnahmen des Projekts.

## Fachspezialist:innen

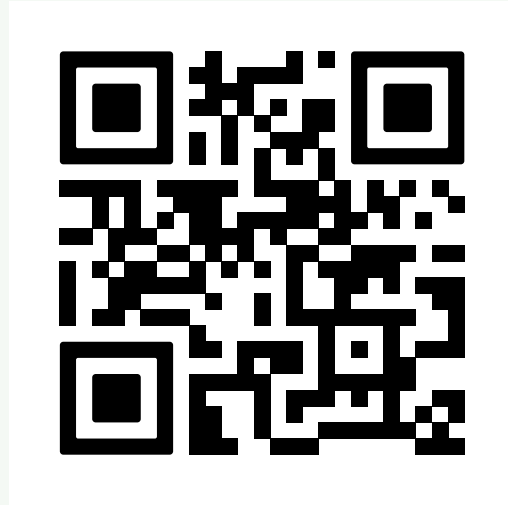
Bei Bedarf beigezogen

Natur, Geschichte, Pädagogik – bereichsspezifische Expertise auf Abruf.

# Anliegen an die Anwesenden

- ✓ Fragen stellen
- ✓ Wünsche / Anregungen einbringen (direkt oder über Fragebogen)
- ✓ Wichtige Informationen in Projekt einbringen
- ✓ Kritik zum Projekt einbringen
- ✓ Interesse anmelden auf Präsenzliste ( will informiert werden / melde mich für Begleitgruppe > zwei Sitzungen im Vorprojekt)

# Umfrage



[www.erlebnispfad-witi.ch](http://www.erlebnispfad-witi.ch)

# Gemeinsam für die Witi.

---

Vielen Dank für Ihre Aufmerksamkeit!  
Fragen und Diskussion

